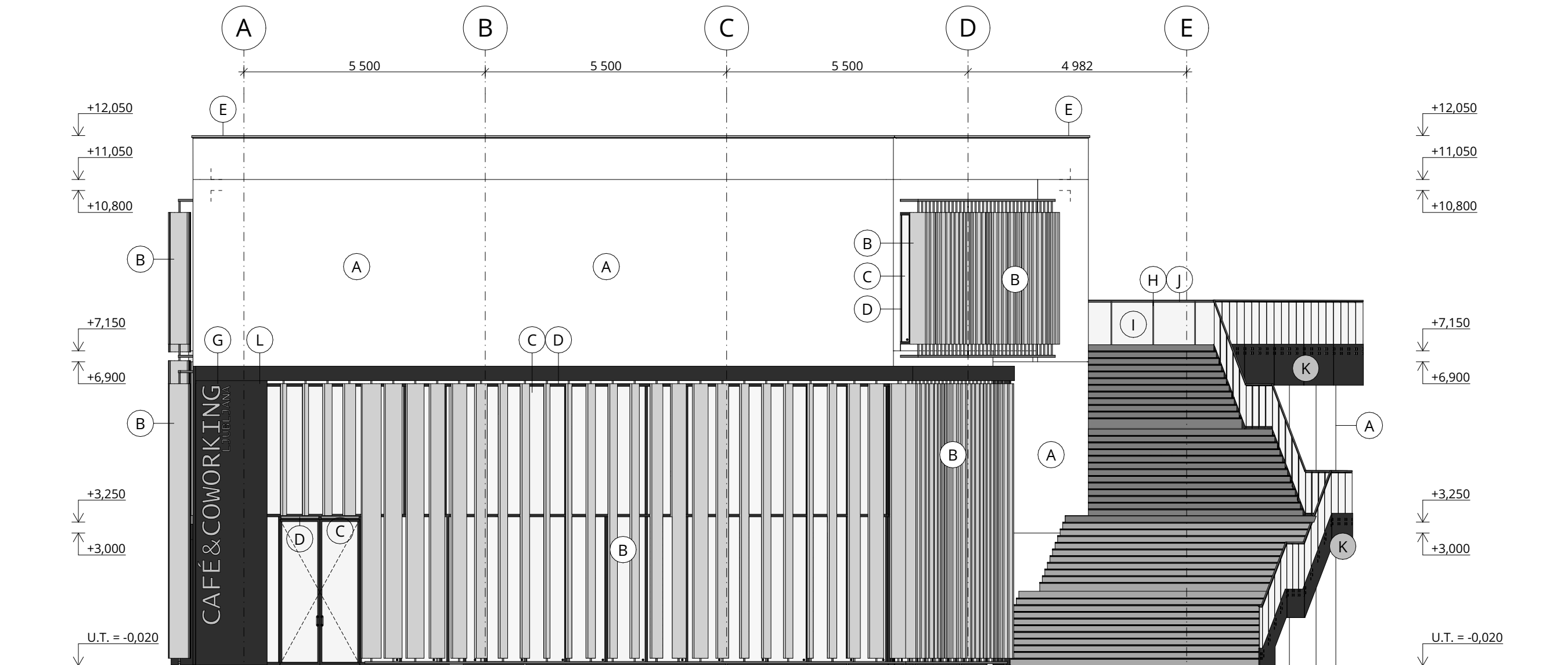
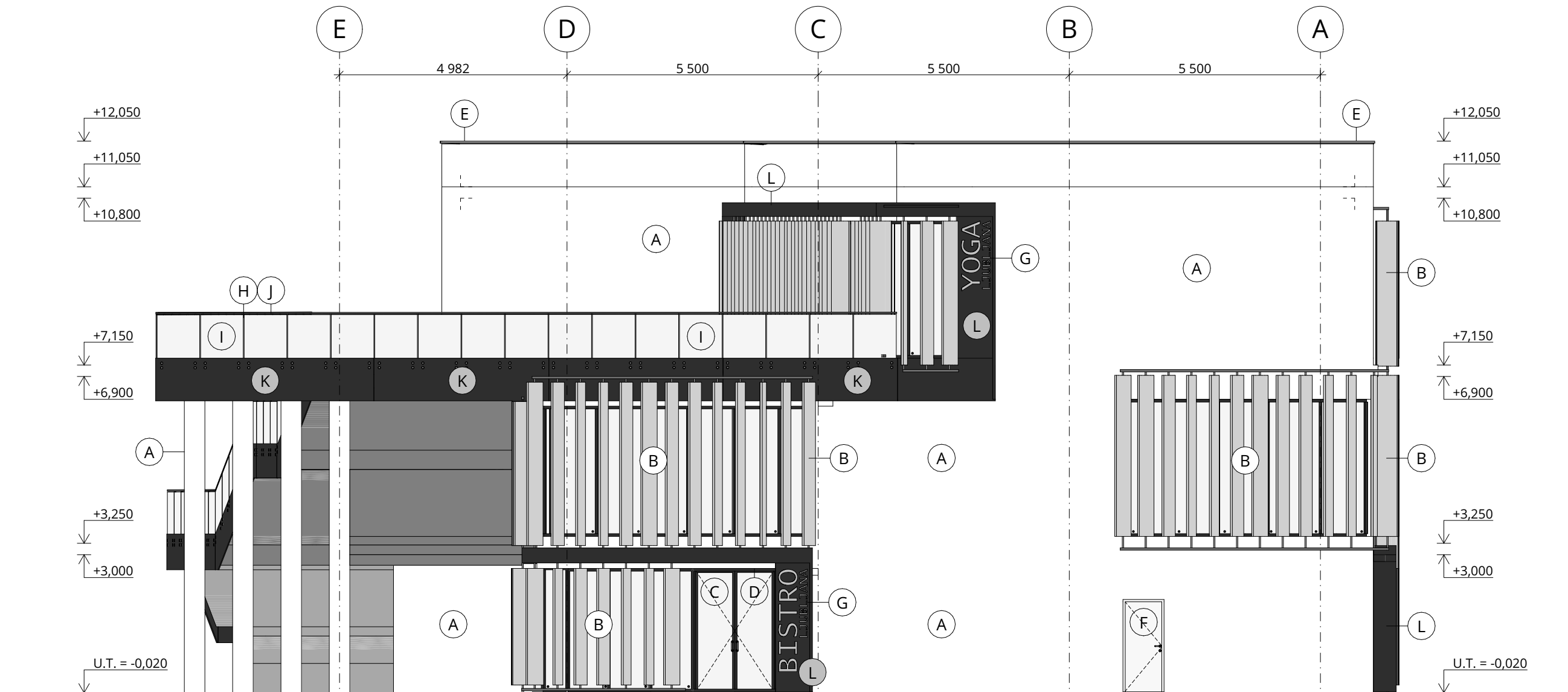


POHLED VÝCHODNÍ




POHLED ZÁPADNÍ



LEGENDA ZNAČEK

- A EXTERIÉROVÁ TENKOVrstVÁ OMÍTKA, RAL 9010 bílá
- B HLINÍKOVÉ STÍNÍCÍ LAMELY
- C SKLO ČIRÉ; izolační trojsklo, tl. 58 mm; $U_w = 0,88 \text{ W/m}^2\text{K}$; $U_g = 0,50 \text{ W/m}^2\text{K}$
- D HLINÍKOVÝ RÁM, RAL 7013 antracitově šedá
- E OPLECHOVÁNÍ ATIKY; hliník tl. 0,6 mm
- F HLINÍKOVÉ VCHODOVÉ DVEŘE, RAL 9010 bílá
- G DŘEVĚNÝ NÁPIS, dub světlý natřený ochranným olejem
- H NEREZOVÁ SVISLICE ZÁBRADLÍ
- I KALENÉ SKLO MATNÉ S BEZPEČNOSTNÍ FÓLIÍ
- J NEREZOVÉ KRUHOVÉ MADLO $\varnothing 45 \text{ mm}$
- K POZINKOVANÝ PLECH tl. 4 mm; antikorozní matný nátěr RAL 7013 antracitově šedá
- L HLINÍKOVÝ RÁM/RÍMSA, RAL 7013 antracitově šedá

0,000 = 297,730 m n.m., B.p.v. / SOUŘADNICOVÝ SYSTÉM S-JTSK

| | | | |
|------------------|---|---|------------|
| Bakalářská práce | |  | |
| AUTOR PRÁCE: | Andrea Javůrková | | |
| VEDOUcí ARC: | doc. Ing. arch. Juraj Dulenčín, Ph.D. | FORMÁT: | 5 x A4 |
| VEDOUcí PST: | prof. Ing. Jan Pěnčík, Ph.D. | DATUM: | 07/02/2025 |
| NÁZEV PRÁCE: | Polyfunkční objekt Križanke Lublaň, Slovinsko | STUPEŇ PD: | DSP |
| NÁZEV VÝKRESU: | TECHNICKÉ POHLEDY | MÉRÍTKO: | 1:100 |
| | | ČÍSLO VÝKRESU: | B.15 |